

Menntaskólinn við Sund

Fundur með forráðamönnum

12.1.2016



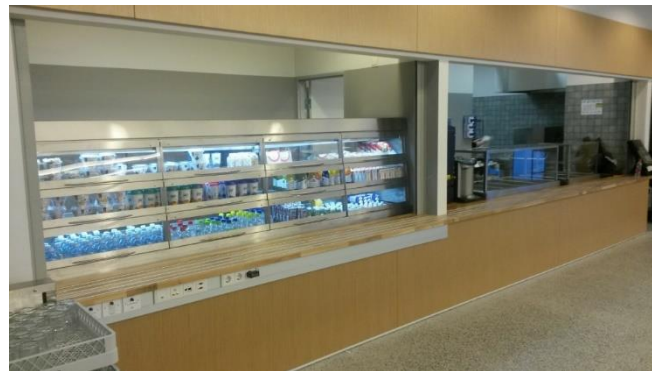
Mötuneyti MS

Menntaskólinn við Sund tekur þátt í samstarfsverkefni með Lýðheilsustöð sem ber yfirskriftina „Heilsueflandi framhaldsskóli“ og var því ákveðið að bjóða nemendum Menntaskólans við Sund upp á heilsusamlegan og hollan mat í hádeginu á sanngjörnu verði. Mötuneytið starfar því í samræmi við markmið Menntaskólans við Sund sem heilsueflandi framhaldsskóli.

Markmiðið mötuneytisins í Menntaskólanum við Sund er að:

- maturinn sé hollur og næringarríkur og henti ungmennum og fullorðnum vel
- fá nemendur og starfsfólk til að borða hollan mat
- kynna nemendum og starfsfólki fyrir fjölbreyttum mat og matargerð
- við afgreiðslu matar séu nemendur og starfsfólk hvatt til að smakka á mat sem er þeim framandi
- kynna fjölbreyttar tegundir grænmetis og grænmetisréttar fyrir nemendum og starfsfólki

Um reksturinn á mötuneyti MS sér Steinar Þór Þorfinnsson matreiðslumeistari og eigandi Krúsku



Mötuneyti MS

Hægt er að kaupa stakar máltíðir eða 10 máltíða kort en þá er hver máltíð á örlítið hagstæðara verði. Matseðill vikunnar hangir uppi í mötuneytinu.

Matarkort til kaupa á mat í mötuneyti Menntaskólans við Sund eru til í mötuneytinu. Einnig er hægt að leggja inn á reikning mötuneytisins kt: 520808-0270 reikningur 513-26-520808 og senda póst með kvittun úr heimabankanum með nafni nemandans á steinar@kruska.is Kortið fæst þá afhent í mötuneyti skólans.

- Hvert kort með 10 klippum kostar **8000** kr.
- Heitur matur í hádegi kostar 1 klipp hvort sem það er súpa með kjúkling og brauði eða annað á matseðli.



Um reksturinn á mötuneyti MS sér Steinar Þór Þorfinnsson matreiðslumeistari og eigandi Krúsku

Flokkum og skilum í MS

Hvetjum alla til að ganga vel um. Flokkum úrgang og drögum úr losun á sorpi.

Menntaskólinn við Sund er þátttakandi í Grænum skrefum í ríkisrekstri og heldur grænt bókhald.

Allir nemendur sem fylgja nýrri námskrá þurfa að taka áfanga í umhverfisfræði en hluti af því að vera meðvitaður um umhverfi sitt er að ganga vel um.

Góð umgengni stuðlar að góðu andrúmslofti í skólanum



Ný námskrá í MS og álag á nemendum

Ný námskrá gerir ráð fyrir að nemendur ljúki 206 F-einingum til stúdentsprófs. Ef nemandi ætlar sér að ljúka námi á þremur árum þarf hann að ljúka að meðaltali tæpum 69 F-einingum á ári.

F- eining svarar til fullrar vinnu í þrjá daga. Til þess að nemandi geti lokið námi á þremur árum þarf hann því að taka námið eins og um fulla vinnu sé að ræða og ef hann misstígur sig í einhverri námsgrein verður erfitt að halda áætlun um að ljúka námi á þremur árum.

Það góða er að skólinn mun útskrifa nemendur tvisvar á ári og það er engin skömm að því að taka lengri tíma til að ljúka náminu.



Valdagur 19. apríl

Nemandi þarf að

– Ganga frá námsferli til útskriftar

- 40 áfangar + 6 ípróttaáfangar raðað á þrjú ár í samræmi við braut og dýpkun

– Velja þriðja dýpkunarpakkann

- Leikreglurnar ákveðnar fljótlega

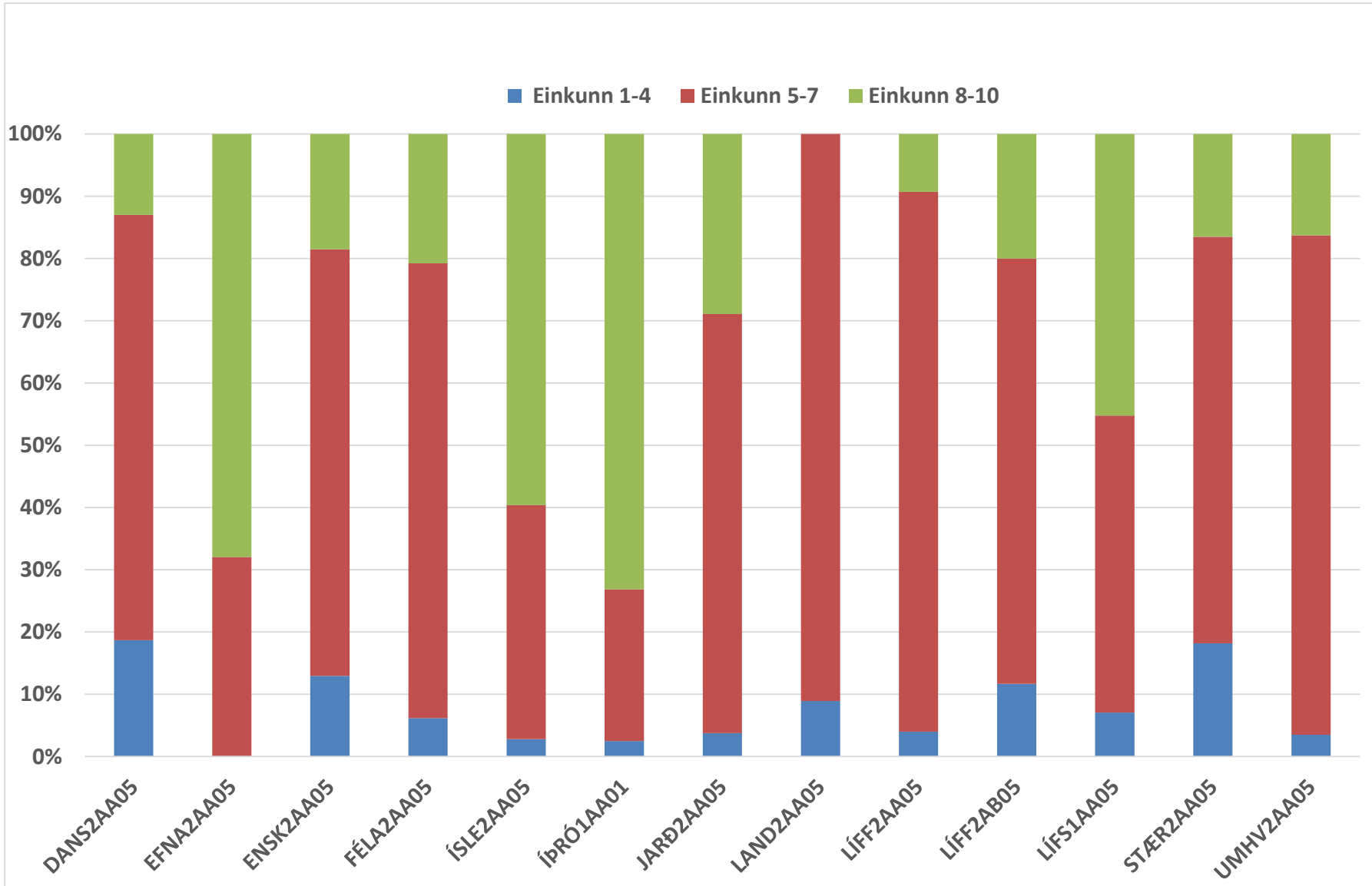
– Velja áfanga fyrir næsta skólaár

- Í samræmi við Áfanga í boði
- Taka mið af leiðbeinandi tilmælum frá skóla
- Taka mið af falli í námsgreinum



MENNTASKÓLINN
VIÐ SUND

Einkunnadreifing áfanga í 1. bekk Haustönn 2015





Sérúrræði

- **Stoðtímar í stærðfræði alla þriðjud. kl. 14⁵⁰-17.**
 - Skrá sig á skrifstofu; greiða um leið kr. 1.000 fyrir mánuð í senn eða 500 fyrir eitt skipti.
- **Lestrarnámskeið einu sinni í viku í 8 vikur.**
 - Skrá sig á skrifstofu; greiða um leið kr. 5.000. Námsefni innifalið.
 - Einn hópur mánudaga kl. 15:35-16:35, kennari Steinunn Egilsdóttir.
 - Einn hópur fimmtudaga kl. 16:40-17:40, kennari Sigurrós Erlingsd.
- **Stoðtímar í íslensku.**
 - Einstaklingsbundin aðstoð, tími í samráði við nemendur, kennari Steinunn Egilsdóttir.
 - Skrá sig á skrifstofu; greiða um leið kr. 1.000 fyrir mánuð í senn eða 500 fyrir eitt skipti.



Á döfinni

- Jafnréttisdagur 4. febrúar.
 - Sameiginleg dagskrá kl. 10:30 og boðið upp á ýmis fræsluerindi kl. 9:45 og 12:30, bekkir og kennarar velja. Kennt samkvæmt stundaskrá nema frí kl. 10:30.
- Árshátíð og þemadagur SMS 11. febrúar.
- Vorfrí 12.-15. febrúar og Matsdagur 16. febrúar.
- Stöðumat nemenda 22. febrúar.
- Valdagur 19. apríl.
- Síðasti kennsludagur vorannar 29. apríl.
- Próf 2.-20. maí. Einkunnaafhending 25. maí.



Skólasókn

Raunmæting (reiknuð inn í vinnueinkunn einstakra námsgreina)	
Mæting í prósentum, ekki tekið tillit til veikinda eða leyfa	Einkunn
97-100	10
93-96	9
90-92	8
87-89	7
85-86	6
83-84	5
81-82	4
79-80	3
77-78	2
0-76	1

Skólasóknareinkunn (birtist á einkunnablaði)	
Mæting í prósentum eftir að tekið hefur verið tillit til vottorða	Einkunn
98-100	10
95-97	9
92-94	8
89-91	7
86-88	6
83-85	5
80-82	4
70-79	3
60-69	2
50-59	1

Skiptingin er ekki í tímaröð, þú þarft ekki að ljúka almennum kjarna til að geta byrjað á brautarkjarna eða sérhæfingu. En vissulega eru sumir áfangar með undanfara. Þó er það almennt þannig að nemendur á fyrsta ári eru að mestu í greinum úr Almennum kjarna.

Námshluti	Fjöldi fein	Félagsfræðabraut (206 fein)		
Fjáls val	15 fein	Fjálst val 15 fein		
Íþróttir	6 fein	6		
Sérhæfing brautar	60 fein	3 dýpkunarpakkar		
		Dýpkunarpakki valinn 19. nóvember	Lausar fein (bundið val)	
			20 þ.m.t. lokaverkefni	10 fein
			15	
3ðj pakinn valinn á vorönn 2016	15			
Brautarkjarni	55 fein	Íslenska	10 fein	
		3.mál	15 fein	
		Stærðfræði	5 fein	
		Félagsfræði	5 fein	
		Hagfræði	5 fein	
		Saga	5 fein	
		4ða félsgreinin	5 fein	
		Raungrein	5 fein	
Almennur kjarni	70 fein	Íslenska	15 fein	
		Enska	15 fein	
		Stærðfræði	10 fein	
		Lífsleikni	5 fein	
		Félagsfræði	5 fein	
		Saga	5 fein	
		Umhverfisfræði	5 fein	
		Danska	5 fein	
Listir	5 fein			

Skiptingin er ekki í tímaröð, þú þarft ekki að ljúka almennum kjarna til að geta byrjað á brautarkjarna eða sérhæfingu. En vissulega eru sumir áfangar með undanfara. Þó er það almennt þannig að nemendur á fyrsta ári eru að mestu í greinum úr Almennum kjarna.

Námshluti	Fjöldi fein	Náttúrufræðibraut (206 fein)		
Frjáls val	15 fein	Fjálst val 15 fein		
Íþróttir	6 fein	6		
Sérhæfing brautar	60 fein	3 dýpkunarpakkar		
		Dýpkunarpakki valinn 19. nóvember	Lausar fein (bundið val)	
			20 þ.m.t. lokaverkefni	10 fein
			15	
3ðji pakki valinn á vorönn 2016	15			
Brautarkjarni	55 fein			
		Íslenska	5 fein	
		3ðja mál	15 fein	
		Stærðfræði	15 fein	
		Efnafræði	5 fein	
		Eðlisfræði	5 fein	
		Líffræði	5 fein	
		Jarðfræði	5 fein	
Almennur kjarni	70 fein	Íslenska	15 fein	
		Enska	15 fein	
		Stærðfræði	10 fein	
		Lífsleikni	5 fein	
		Félagsfræði	5 fein	
		Saga	5 fein	
		Umhverfisfræði	5 fein	
		Danska	5 fein	
Listir	5 fein			